

Système de contrôle de niveau de liquide série LW

Contrôle du niveau de réfrigérant et d'huile dans les applications de réfrigération

Les contrôleurs électroniques de niveau de réfrigérant et d'huile de la série LW d'Emerson associent une fiabilité inégalée à un fonctionnement stable grâce à la technologie de capteurs à effet Hall.



Caractéristiques

- LW5 pour CO₂ liquide et huile (pression de service max. : 130 bar)
 - Joints spécifiques pour le CO₂
 - Adaptateur acier spécial LWO-CCA
- LW4 pour réfrigérants HFC, CO₂ liquide et huile (pression de service max. : 60 bar)
- Versions pour surveillance « haute » et « basse » disponible pour chaque modèle :
 - LW4/LW5-H pour une surveillance du niveau haut de fluide
 - LW4/LW5-L pour une surveillance du niveau bas de fluide
- Contrôle de niveau à 3 zones avec la précision de mesure des capteurs à effet Hall, qui sont insensibles à l'émulsion et à la lumière (contrairement aux capteurs optiques)
- Fixation au niveau des voyants du réservoir, contrôle visuel permanent des niveaux de fluide
- Double contrôle et protection :
 - Signal de sortie 24 V à des fins de contrôle
 - Contacteur de sortie inverseur pour l'alarme « zone rouge »
- Tension d'alimentation 24 V, 50/60 Hz
- Température max. du fluide +80 °C

Sélection de produit et commande

Type	LW5-H120 High	LW5-L120 Low	LW4-H120 High	LW4-L120 Low
Réf.	805481	805480	805491	805490
Pression de service max.	130 bar	130 bar	60 bar	60 bar
Fluide	CO ₂ uniquement, huile	CO ₂ uniquement, huile	HFC, CO ₂ , huile	HFC, CO ₂ , huile

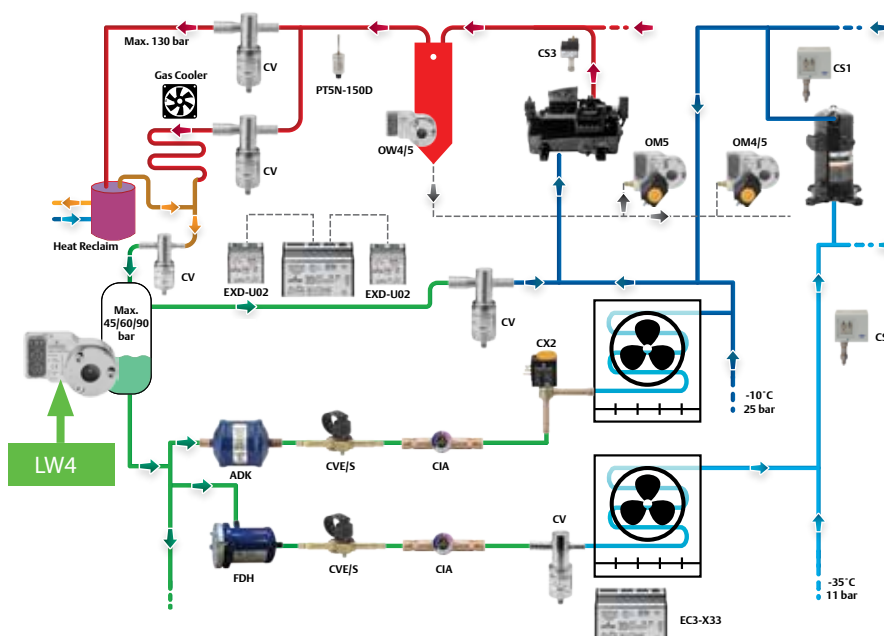




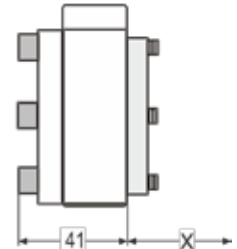
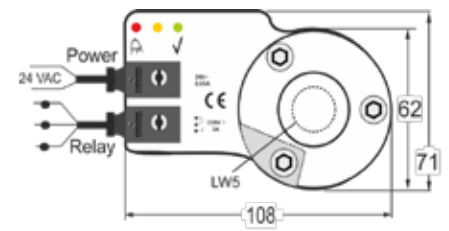


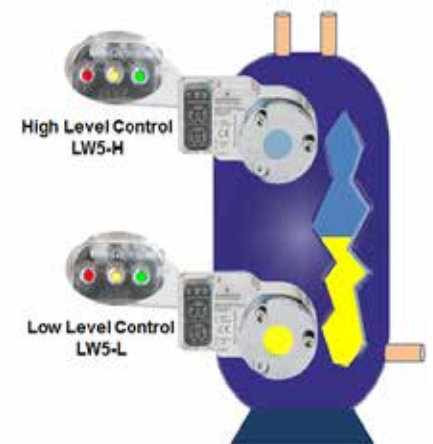
Illustration du fonctionnement

	Surveillance du niveau bas de fluide		Surveillance du niveau haut de fluide	
	LW4-L120 LW5-L120	LW4X-L120 LW5X-L120	LW4-H120 LW5-H120	LW4X-H120 LW5X-H120
<p>● LED verte allumée Fonctionnement normal</p>	<p>Niveau de fluide adéquat Flotteur situé au niveau le plus haut du voyant</p> 		<p>Niveau de fluide adéquat Flotteur situé au niveau le plus bas du voyant</p> 	
<p>● LED rouge allumée Fonctionnement ANORMAL</p> <p>(Exemples : Activation d'une alarme/ouverture ou fermeture d'une vanne/arrêt ou démarrage d'un appareil)</p>	<p>Niveau de fluide trop bas (quantité insuffisante de fluide dans le réservoir) Flotteur situé au niveau le plus bas du voyant</p> 		<p>Niveau de fluide trop haut (quantité excessive de fluide dans le réservoir) Flotteur situé au niveau le plus haut du voyant</p> 	

Dimensions (mm)



X) Dimension de l'adaptateur



Caractéristiques techniques

Pression de service max. (PS)	LW4 : 60 bar LW5 : 130 bar	
Pression de test max. (PT) :	LW4 : 66 bar LW5 : 143 bar	
Pression d'éclatement	LW4 : 230 bar LW5 : 390 bar	
Densité de l'huile liquide	700...1300 kg/m ³	
Plage de températures du fluide en tenant compte de sa densité	Huile : -20... +80 °C	
	Réfrigérant :	
	R32 :	-20...+65 °C
	R134a :	0...+80 °C
	R404a :	20...+65 °C
	R407A :	-10...+80 °C
	R407C :	-15...+80 °C
	R407F :	-20...+75 °C
	R410A :	-20...+65 °C
	R448A :	-20...+75 °C
	R449A :	-20...+75 °C
	R450A :	-10...+80 °C
	R507 :	20...+65 °C
R513A :	0...+80 °C	
R744 :	-20...+25 °C	
LW4 : 60 bar / LW5 : 130 bar (phase liquide)		

Compatibilité des fluides	LW4 : HFC, mélanges HFO/HFO, CO ₂ , huile LW5 : CO ₂ , huile Lubrifiants minéraux, synthétiques et ester
Température de stockage, de transport et température ambiante	20...+50 °C
Tension d'alimentation Courant	24 Vca ± 10 %, 50/60 Hz 0,05 A
Contact sortie numérique	max. 3 A, 230 Vca Contact sec SPDT
Délai alarme	120 sec.
Classe de protection (CEI529/EN 60529)	IP65
Marquages	CE conformément aux directives CEM et Basse tension

Pour plus d'informations, voir climate.emerson.com/fr-fr

Emerson Commercial & Residential Solutions

Emerson Climate Technologies s.a.r.l. | 8 allée Moulin Berger | Technoparc | CS 90220 | 69134 Ecully Cédex | France
Tél. : +33 4 78 66 85 70 - Fax : +33 4 78 66 85 71 - Internet : www.climate.emerson.com/fr-fr

Le logo Emerson est une marque commerciale et une marque de services d'Emerson Electric Co. Emerson Climate Technologies est une filiale d'Emerson Electric Co. Alco Controls est une marque déposée d'Emerson Climate Technologies Inc.. Toutes les autres marques commerciales appartiennent à leurs propriétaires respectifs. Les informations contenues dans cette brochure peuvent faire l'objet de modifications sans préavis.

© 2018 Emerson Climate Technologies, Inc.

EMERSON. CONSIDER IT SOLVED.™