

## SUSPENSIONS POUR COMPRESSEURS SEMI-HERMETIQUES

Il est conseillé d'utiliser des suspensions flexibles afin de réduire les transmissions de vibrations à l'arrêt et au démarrage. Des ressorts colorés sont donc livrés avec chaque compresseur semi-hermétique. Ces ressorts doivent être montés selon le tableau.

Un compresseur peut aussi être monté de façon rigide (sans ressorts). Dans ce cas, davantage de vibrations et d'à-coups seront transmis au châssis.

Pour assurer une bonne lubrification des pièces en mouvement, le compresseur doit être installé horizontalement selon les 2 axes.

Les informations suivantes doivent servir de guide pour l'application et l'installation de ces jeux de suspensions.

### 1 Suspensions livrées d'origine (ressorts)

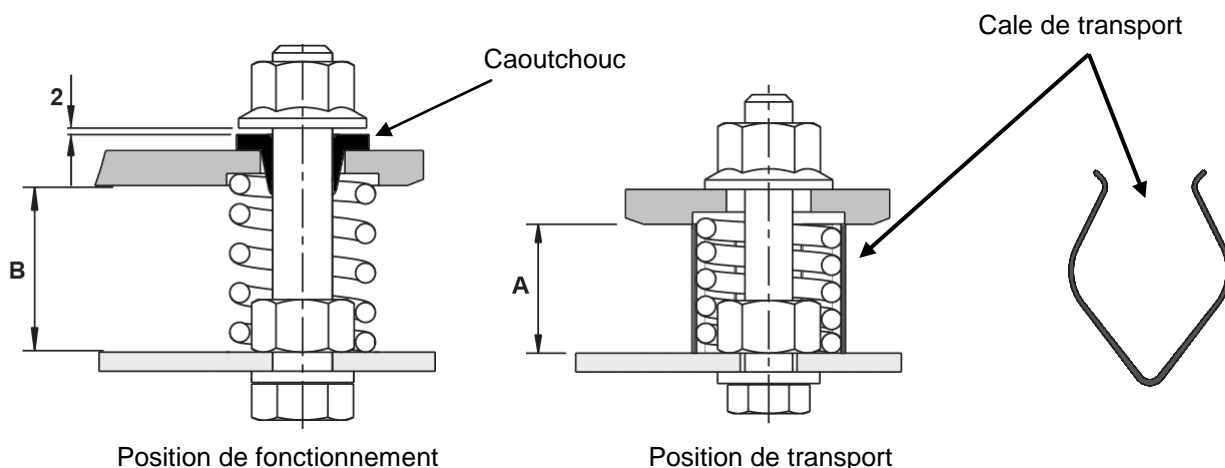
Chaque compresseur est livré avec 4 suspensions ressort de couleur.

- Compresseurs : le jeu de suspensions est livré dans le carton du compresseur.
- Groupe de condensation : les ressorts sont montés d'usine entre les pieds du compresseur et la base ; ils sont bloqués pour éviter tout dégât durant le transport.

Lors du transport des groupes ou systèmes, les compresseurs doivent être fixés de manière rigide au châssis au moyen des accessoires de montage.

En fonctionnement, l'écrou supérieur ne doit pas être serré, pour permettre une liberté de mouvement sur les ressorts.

Il est nécessaire de régler les amortisseurs dans la position de fonctionnement (valeurs A et B données dans le tableau page suivante) avant de démarrer le compresseur ou le groupe de condensation.



La répartition des poids (côté moteur ou cylindres) étant différente sur certains modèles, des ressorts de couleurs différentes doivent être utilisés pour chaque côté.

Les ressorts sont identifiés par différentes couleurs (voir tableau page suivante).

Compresseur		Hauteur		Couleur des ressorts			
		A (mm)	B (mm)	Côté moteur	Côté compresseur		
DKM	50/5X	22	25	2 x Bleu	2 x Marron		
DKM, DKJ	75/7X						
DKM, DKJ, DKSJ	100/10X			2 x Marron	2 x Vert		
DKL, DKSL	150/15X						
DKL, DKSL	200/20X						
DLE, DLF, DLJ	201/20X	30	35	2 x Bleu	2 x Bleu		
DLF, DLJ, DLL	301/30X						
DLL, DLSG	401/40X						
DLHA	500/50X						
D2SA	450/45X						
D2SA, D2SC	550/550						
D2SC, D2SK	650/65X						
D2DL	400/40X						
D2DB, D2DC, D2DD	500/50X			2 x Marron	2 x Marron		
D3DA, D9RA							
D2DB, D2DL, D3DA, D3DC, D3SA, D3SC, D9RA, D9RC	750/75X						
D9TK, D9TL, D9TH	760						
D9TH	1010						
D3DC, D3DS, D9RC, D9RS, D3SC, D3SS	1000/100X					2 x Blanc	2 x Blanc
D4SA, D4SF, D4DA, D4DF	1000/100X						
D3SS, D3DS, D9RS D4SL, D4SH, D4DH, D4DL	1500/150X	2 x Jaune	2 x Jaune				
D4SA, D4DA	2000/200X						
D6TA	1500/150X	34	44			2 x Vert	2 x Vert
D4ST, D4SJ, D4DJ, D6TH D6SF, D6SA, D6SH, D6DH, D4DT	2000/200X						
D4SH, D4DH, D6SL	2500/250X						
D6DL	2700/270X						
D4SJ, D4DJ	3000/300X						
D6SH, D6DH	3500/250X						
D6TJ	2500/250X			2 x Bleu	2 x Rouge		
D6SJ, D6ST, D6DJ, D6DT	3000/300X						
D6SJ, D6DJ	4000/400X			48	44	2 x Brun	2 x Noir
D6SU	4000/400X						
D6SK	4000/400X						
D6SK	5000/500X	2 x Brun	2 x Brun				
D8SH, D8DL	3700/370X						
D8SH, D8DH	4000/400X						
D8SJ, D8DT	4500/450X	2 x Argent	2 x Noir				
D8SJ, D8SH, D8DH, D8DJ	5000/500X						
D8SJ, D8DJ	6000/600X						
D8SK		48				2 x Bleu	
4M, 6M		34	44	2 x Violet	2 x Orange		
4MTL				2 x Jaune	2 x Jaune		

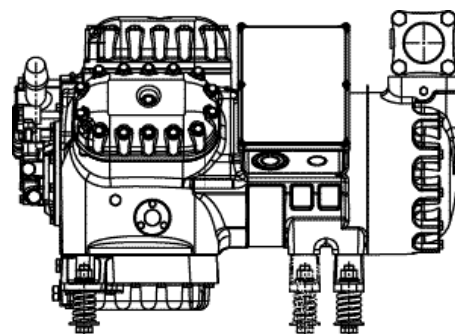
## Compresseurs avec 2 possibilités d'entraxes de fixation:

### 1.1 D6SK 50 HP

Les compresseurs D6SK-5000 et D6SK-500X peuvent être utilisés en remplacement de compresseurs D8SH.

Les suspensions ressort indiquées dans le tableau ci-dessus conviennent aux entraxes de fixation d'un 8-cylindres, ce qui est standard pour ces compresseurs.

En option, les compresseurs D6SK-500X et D6SK-5000 peuvent être commandés avec 2 suspensions ressort brunes (côté moteur) et 2 suspensions ressort noires (côté cylindres) pour se loger dans l'emplacement d'un 6-cylindres.



### 1.2 D6SK 40 HP, D6SU 40 HP

Les compresseurs D6SK-400X, D6SU-400X et D6SU-4000 peuvent être utilisés en remplacement de compresseurs 8-cylindres.

Les suspensions ressort indiquées dans le tableau ci-dessus conviennent aux entraxes de fixation d'un compresseur 6-cylindres, ce qui est standard pour ces compresseurs.

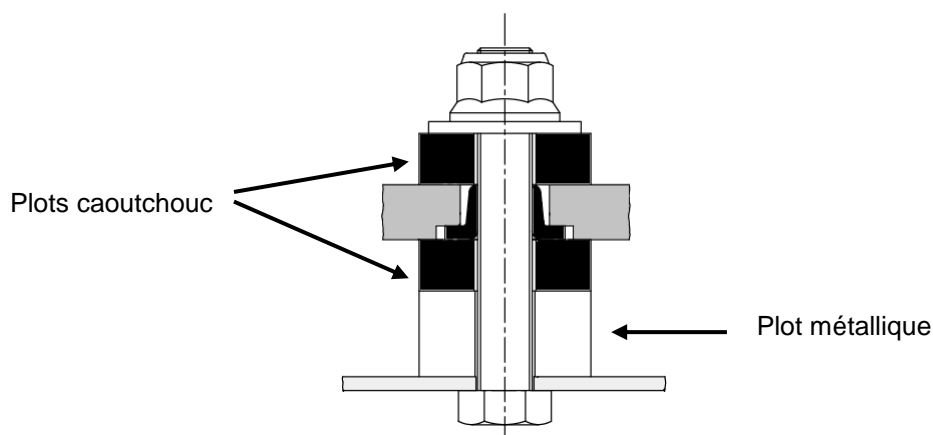
En option, les compresseurs D6SK-400X, D6SU-400X & D6SU-4000 peuvent être commandés avec 2 suspensions ressort Argent (côté moteur) et 2 suspensions ressort brunes (côté cylindres) pour se loger dans l'emplacement d'un 8-cylindres.

## 2 Suspensions pour utilisation en Tandem / Parallèle

Les compresseurs en Tandem sont montés sur des rails en U à l'aide de plots en caoutchouc.

Des suspensions caoutchouc peuvent être livrées en option, à la place des suspensions ressort, ou en kit séparé.

Les irrégularités de la surface de montage auront des répercussions sur la centrale et/ou sur le carter et les pieds du compresseur. Une irrégularité excessive peut soumettre le système à une contrainte mécanique trop élevée et endommager le compresseur ou la centrale de compresseurs. C'est pourquoi la planéité de la surface de montage est primordiale. Par ailleurs, l'utilisation de suspensions caoutchouc permet d'éviter au compresseur tant les vibrations et les à-coups que les contraintes mécaniques.



**NOTE :** Dans le cas d'un montage rigide sur une centrale avec des suspensions caoutchouc, les écrous doivent être serrés sur la surface du plot sans déformation du caoutchouc pour assurer un bon fonctionnement du caoutchouc. Le couple de serrage maximum applicable sans déformation du caoutchouc est de 50 Nm.

Si l'installation requiert un niveau très élevé d'absorption des vibrations, des amortisseurs de vibration supplémentaires (disponibles dans le commerce) peuvent être montés entre les rails et la surface de montage.