

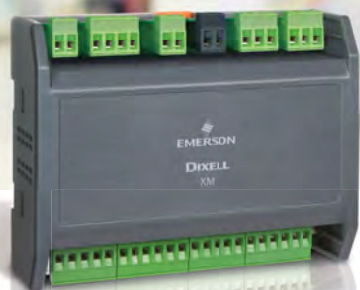
Soluzioni per Refrigerazione e Retail



Controllori per la gestione
di unità frigo canalizzate

DIXELL™


EMERSON™



Controllori per la gestione di unità frigo canalizzate

La serie XM700 è una famiglia di regolatori elettronici per la gestione ottimizzata dei banchi frigo canalizzati. È stata sviluppata per garantire elevata flessibilità e connettività tramite comunicazione Bluetooth® e APP dedicata. La potente piattaforma hardware, la semplicità di installazione e la facilità di configurazione soddisfano al meglio tutte le necessità di installatori e personale service. Gli speciali algoritmi sviluppati assicurano inoltre risparmio energetico in ogni applicazione. L'interfaccia FULL TOUCH, l'elevato numero di informazioni disponibili, la facilità di pulizia, l'interazione intuitiva e molto altro, sono solo alcune delle molteplici funzionalità che caratterizzano questa serie.

La famiglia XM700 è stata pensata per banchi remoti, armadi verticali, banchi refrigerati ed è l'ideale per tutte le tipologie di applicazione dei mondi del retail, dai piccoli negozi ai discount, dai supermercati agli ipermercati. Le molteplici funzioni che caratterizzano questi controllori li rendono adatti anche per la gestione ottimizzata delle celle refrigerate.

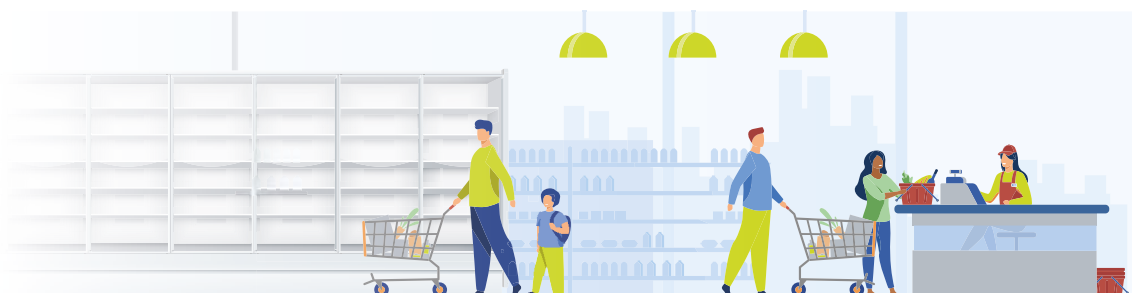
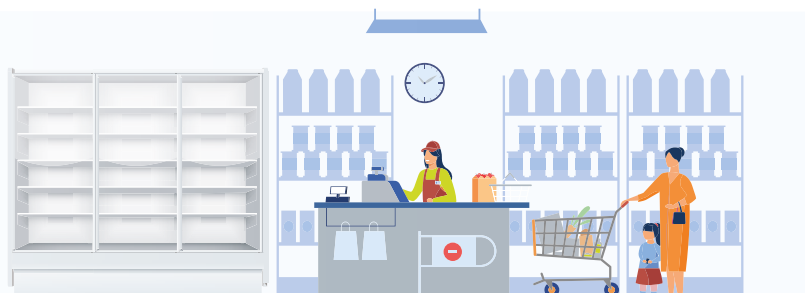
Applicazioni

PICCOLI NEGOZI

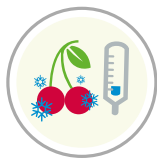
DISCOUNT

SUPERMERCATI

IPERMERCATI



Caratteristiche principali



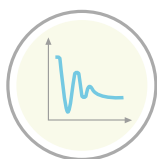
Qualità del cibo

La regolazione precisa e la stabilizzazione della temperatura di conservazione, la visualizzazione degli eventi e la gestione degli allarmi garantiscono la miglior qualità degli alimenti.



Controllo omogeneo della temperatura

Grazie alla temperatura di regolazione ottenuta dalla media di una o più sonde (fino a un massimo di 5), è garantita l'omogeneità della temperatura stessa all'interno dell'ambiente. Questa speciale funzione è particolarmente apprezzata nel caso delle celle dove la differenza di temperatura nei vari punti generalmente è più elevata andando talvolta a incidere sulla qualità del prodotto.



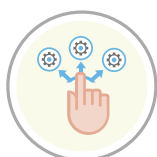
Algoritmo autoadattativo

Il nuovo algoritmo autoadattativo per la gestione del surriscaldamento semplifica la fase di messa a punto del banco e favorisce la stabilizzazione della temperatura di regolazione, garantendo la conservazione ottimale degli alimenti e la riduzione dei consumi energetici.



Dati in tempo reale

Una comunicazione più veloce (38,4k) tra controllori e sistemi di monitoraggio permette al banco di essere controllato in tempo reale assicurando un pronto intervento da parte del service in caso di allarmi.



Facilità di avviamento

Nella memoria del controllore sono precaricate diverse mappe parametri (per temperatura normale o bassa, con o senza surriscaldamento autoadattativo, ecc...). L'utente può selezionare quella che più si adatta all'applicazione e regolare rapidamente i parametri.



Ecosostenibilità

Le nostre soluzioni ecosostenibili sono sinonimo di rispetto dell'ambiente grazie all'ottimizzazione dei consumi e alla riduzione dell'inquinamento e delle emissioni di gas. Il consumo di energia è controllato dall'uso di carichi modulanti (ventole, luci, elementi riscaldanti, ecc...) selezionando le uscite analogiche (PWM, 0÷10Vdc o 4÷20mA).



Protezione e igiene garantiti

La superficie piana della tastiera è facile da pulire, e garantisce così maggiore igiene e un elevato grado di protezione frontale IP65.



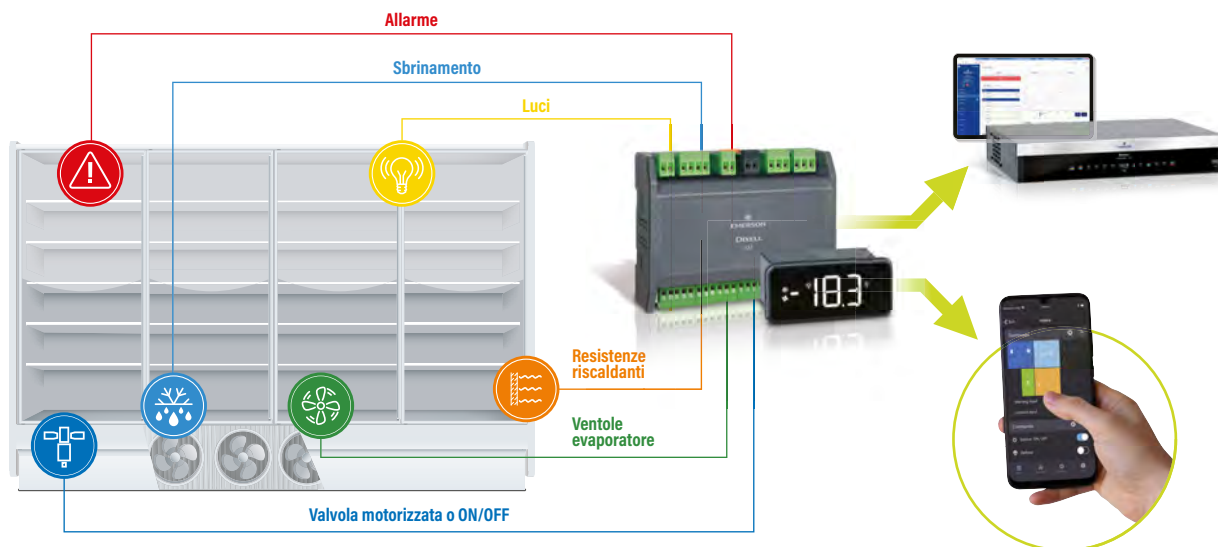
Aggiornamento firmware anche da remoto

Oltre ad aggiornare il firmware del controllore direttamente sul campo mediante il software Wizmate, è possibile eseguire tale operazione anche da remoto, tramite sistema di monitoraggio XWEB PRO. Si evitano così fermi macchina, con conseguenti sprechi di alimenti e costi, ed è garantito un veloce aggiornamento del controllore in termini di funzioni e gas compatibili.



Gestione completa del cabinet

I controllori XM700 garantiscono un controllo ottimizzato dei carichi (luci, ventole, resistenze riscaldanti, ecc...) e alta efficienza dell'impianto sia che si utilizzino valvole motorizzate che ON/OFF.



La speciale funzione di autocalibrazione delle valvole motorizzate ne garantisce una regolazione ottimizzata con conseguente efficientamento dell'impianto.

Gestione sincronizzata delle funzioni

Per un ottimale controllo e funzionamento dei banchi canalizzati, è possibile collegare fino a 8 dispositivi per ogni rete LAN. In questo modo, con un unico comando, si potranno ottenere:

- sbrinamenti sincronizzati per garantire una corretta gestione della temperatura e conservazione del prodotto;
- l'ottimizzazione dei tempi e costi di installazione tramite la condivisione di una sonda di pressione comune;
- la sincronizzazione della funzione giorno/notte (tendine, set notturno, energy saving...) per la riduzione dei consumi;
- l'accensione/spengimento a tempo della luce.



Integrazione con il sistema XeCO₂

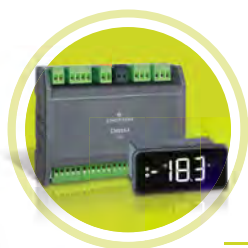
I controllori XM700, oltre a soddisfare le esigenze di applicazioni di piccole dimensioni, sono ideali per grandi realtà come supermercati o ipermercati. Essi ricoprono un ruolo fondamentale nel sistema XeCO₂ dove, grazie alle speciali funzioni che li contraddistinguono, contribuiscono all'ottimizzazione dell'efficienza degli impianti a CO₂.

XeCO₂

- Sistemi più sicuri grazie alla sincronizzazione tra centrali compressori, banchi e sistemi di monitoraggio
- Sicurezza dei compressori garantita dalla riduzione di cicli brevi durante la notte, con conseguente diminuzione dell'usura e quindi degli interventi e dei costi di manutenzione
- Massima efficienza grazie alla gestione dinamica del surriscaldamento, con riduzione dei consumi e miglioramento del COP
- Protezione attiva dei compressori contro i ritorni di liquido e l'alta temperatura di mandata
- Installazione facile e veloce grazie a mappe preconfigurate
- Aggiornamento delle funzioni direttamente dal sistema di monitoraggio
- Alta efficienza sia che si utilizzi una valvola motorizzata o ON/OFF

XM700

Controllori per banchi canalizzati ad alte prestazioni



iProRACK

Controllori per centrali booster transcritiche



XWEB PRO

Sistemi avanzati di controllo e monitoraggio



Caratteristiche



Per valvole motorizzate



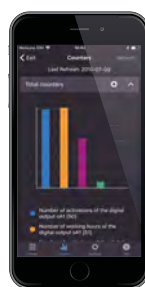
Per valvole ON/OFF

	XM756D	XM759D
Alimentazione	100÷240Vac	110Vac, 230Vac o 100÷240Vac
Ingressi sonda	3xNTC/PTC/PT1000/NTC_US + 2xNTC/PTC/PT1000/NTC_US/DI + 1x0÷5V/4÷20mA tutti configurabili	3xNTC/PTC/PT1000/NTC_US + 2xNTC/PTC/PT1000/NTC_US/DI + 1x0÷5V/4÷20mA tutti configurabili
Ingressi digitali	2 x configurabili	2 x configurabili
Uscite relè	2x16A SPST + 2x8A SPST + 1x5A SPST tutti configurabili	2x16A SPST + 2x8A SPST + 1x5A SPST tutti configurabili
Uscita Hot Key	presente	presente
Uscita 0÷10V	presente	presente
Uscita 0÷10V/4÷20mA/PWM	presente	presente
Uscita seriale RS485	client	client
Uscita LAN	fino a 8 dispositivi	fino a 8 dispositivi
Uscita pilotaggio valvola	motorizzata (unipolare fino a 0,40A)	ON/OFF (triac 8÷30W)
Batteria di back-up per EEV	interna	
Orologio interno	presente	presente
Certificazioni	EN60335-2-89	EN60335-2-89

App dedicata

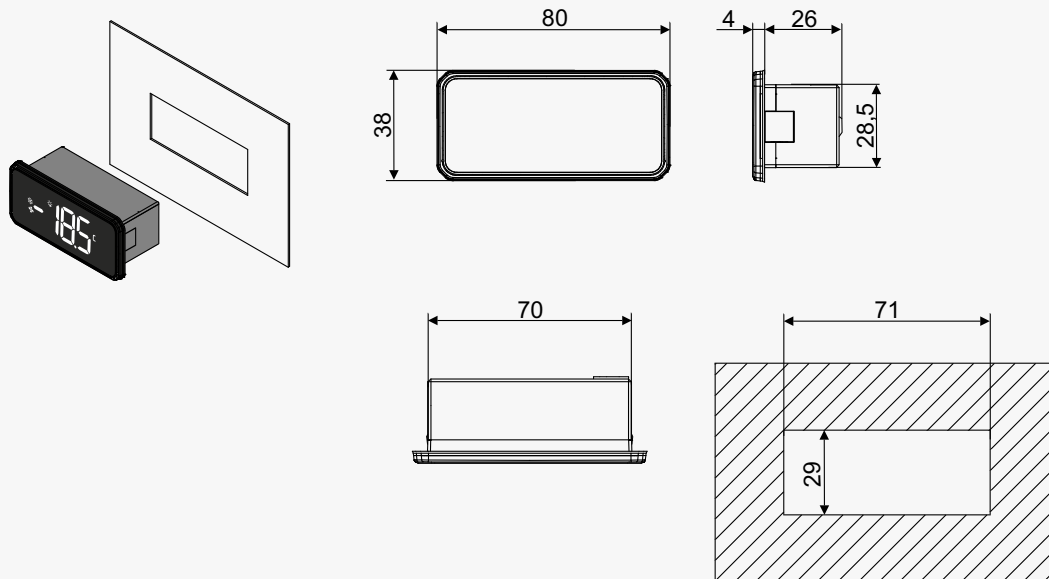
Attraverso la comunicazione Bluetooth® e la nuova App, disponibile sia per iOS che per Android, l'interazione con le unità frigorifere è ancora più immediata. Ora è possibile controllare in tempo reale il funzionamento dei banchi tramite interfaccia utente disponibile sul dispositivo mobile (smartphone, tablet), ampliandone così le funzionalità e la fruibilità. Si potrà quindi avere il pieno controllo dell'unità alla quale ci si connette, e le attività di configurazione, controllo e manutenzione risulteranno ancora più semplici. L'App fornisce una reportistica completa con grafici e statistiche, consente di visualizzare messaggi relativi allo stato degli armadi refrigerati (presenza di condizioni di allarme) e, grazie all'identificazione degli utenti, permette di gestire in maniera sicura e centralizzata gli accessi e i relativi livelli di autorizzazione.

- Pronta all'uso in pochi minuti
- Visualizzazione e analisi avanzata dello stato della macchina
- Manutenzione semplificata e riduzione dei costi

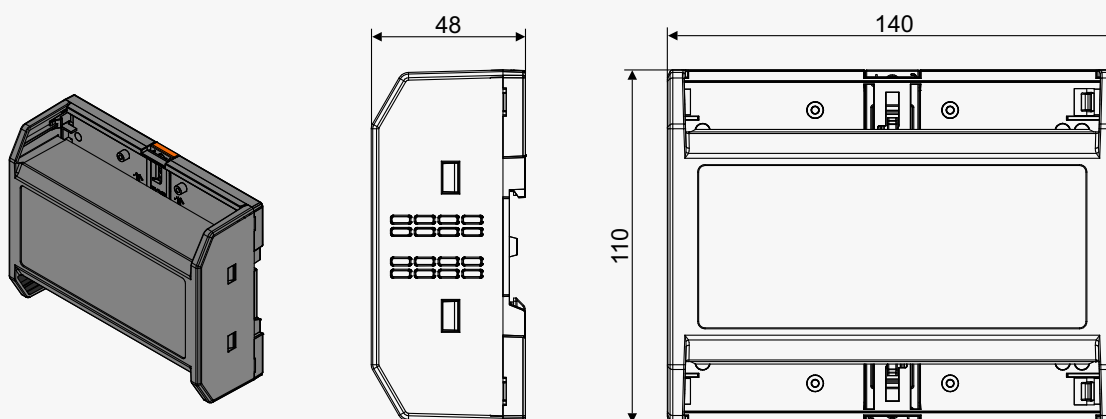


Dimensioni e montaggio

CT760



XM756D - XM759D

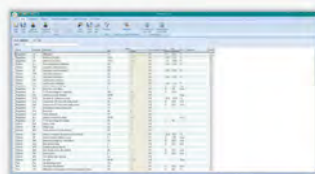


Accessori principali



XJ485USB-KIT

Convertitore da USB a seriale RS485



WIZMATE

Tool di programmazione per controllori e Hot Key



HOT KEY 128K

Chiavetta per aggiornamento parametri



SONDE

Sonde di temperatura e pressione disponibili per ogni tipo di applicazione

Emerson Commercial & Residential Solutions

Dixell S.r.l. - Z.I. Via dell'Industria, 27 - 32016 Alpago (BL) ITALY - Tel. +39.0437.9833 r.a. - Fax+39.0437.989313
EmersonClimate.com - Dixell@Emerson.com

release 1.0 - 1581007600-IT

All trademarks are property of their respective owners. Dixell reserves the right to alter its products without notice. All rights reserved. Because environmental conditions are outside of Dixell's control, we cannot assume liability for results obtained nor any damages that may occur due to improper application. Manuals and updates are available on our Web Site EmersonClimate.com

EMERSON. CONSIDER IT SOLVED.™