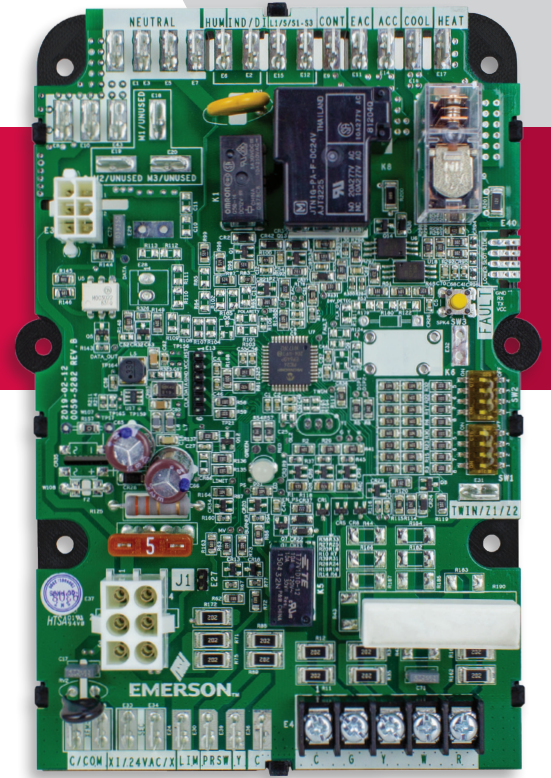


# Minuterie électronique **universelle** de ventilateur de fournaise

**U**  
Universel

50F06-843

Une solution universelle facile à  
installer, configurer et diagnostiquer



## Remplacement universel

Remplace plus de 150 produits de fabricants d'origine et concurrentiels

Convient aux systèmes SmartValve™ et à d'autres modules non intégrés

\* Une marque déposée de Honeywell Inc.



## Installation facile

Six options de trous de montage

Faisceaux avec fanions de bornes pour un câblage facile

Les bornes sont identifiées pour convenir à différents panneaux existants

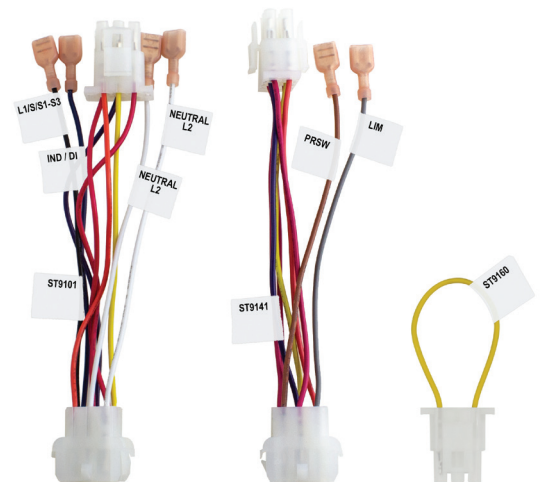
Les branchements du transformateur ont des bornes de 1/4 po et de 3/16 po



## Diagnostics avancés

La DEL tricolore affiche les codes de statut et d'anomalie

Bouton de rappel d'anomalies exclusif



**WHITE-RODGERS™**

  
**EMERSON™**

# 50F06-843 – Pour fournaies mono-étage avec inducteur PSC et moteurs de souffleur

## COMPARAISON

FONCTIONS	WHITE-RODGERS – 50F06-843	MARQUE X
Références des panneaux de commande	+ de 150	48
Options de montage standard	2	1
Fils de rallonge de raccord 1/4 po pour transformateur 24 V	Compris	✗
Les étiquettes d'identification de bornes couvrent plusieurs versions de panneaux	✓	✗
Faisceaux avec fanions de bornes pour un câblage facile	✓	✗
Le ventilateur de chauffage et de climatisation peut fonctionner sur une seule vitesse (sortie ACC)	✓	✗
Le ventilateur seulement (G) peut être réglé sur la vitesse de chauffage ou de climatisation	✓	✗
Raccords de transformateur 24 V de 1/4 po et 3/16 po	✓	✗
Bornes moteur non utilisé/immobilisé	3	2
Affichage à DEL tricolore	Vert/Ambré/Rouge	Vert seulement
La DEL tricolore affiche le statut Chauffage/Climatisation/Ventilation	✓	✗
Étiquette de code d'anomalie	✓	✗
Rappel d'anomalies et réinitialisation	Bouton-poussoir simple	Aucun

## SPÉCIFICATIONS

### Spécifications électriques :

Tension basse d'entrée : 25 V c.a., 60 Hz

Tension secteur d'entrée : 115/230 V c.a., 60 Hz

Courant d'entrée maximal : 800 mA à 25 V c.a.

### Plage thermique de

#### fonctionnement :

-40° à 80 °C (-40° à 176 °F)

#### Dimensions :

5,0 po L x 7,0 po H x 1,50 po P

#### Garantie limitée de 1 an

## PARAMÈTRES DE TEMPS

Post-purge	Temps de verrouillage	Délai MARCHE chauff.	Délai ARRÊT chauff.	Délai MARCHE clim.	Délai ARRÊT clim.
5	60 min	30*, 60	60, 120*, 150, 180	4*, 30	30*, 60

Toutes les durées sont en secondes, à moins d'indication contraire

\* Réglages par défaut des commutateurs DIP

## Tableau de référence des remplacements

<b>Honeywell</b>	ST9120G4012	<b>Consolidated Ind.</b>	40403003	<b>Marques</b>	1011179	<b>JCI/York/Coleman/</b>
ST9101A1006	ST9120G4038	406650	40403-003	<b>Rheem/RUUD</b>	1011543	<b>Evcon</b>
ST9101A1014	ST9120U1003		45392001	47-22693-01	1011927	2702-300
ST9101A1022	<b>ST9120U1011</b>	<b>Goodman/</b>	45692001	47-22693-02	1012106	2702-300P
ST9120A1006	ST9141A1002	<b>Amana/Janitrol</b>	384938001	47-22827-01	1012358	3101237000
ST9120A2004	ST9141A1028	B180911	1138-100	47-22827-02	1014460	3102959000
ST9120B1005	ST9141B1001	B18099-11	1138-83-1002A	47-22827-03	1084197	33101237000
ST9120C1012	ST9150A1003	B1809911S	28M901	47-22827-81	1150489	025-32816-000
ST9120C1020	ST9150B2000	CARB1809911	28M99	47-22827-82	1160192	026-32254-000
ST9120C2002	ST9150B2018	CARL38267	28M9901	47-22827-83	1170063	026-34030-000
ST9120C2010	ST9150B2026		384938-001	47-22828-01	1138-83-200A	031-01237-000
ST9120C2028	ST9150B2034	<b>ICM</b>	400B0091	47-22828-02	1138-200	031-02959-000
ST9120C3000	ST9160A1002	ICM270	45692-001	47-22830-01	HQ1008773HW	1138-103
ST9120C3018	ST9160B1001	AC1015	87H88	47-22830-02	HQ1008786HW	2895-3001
ST9120C4008	ST9160B1019		87H8801		HQ1009836HW	331-01237-000
ST9120C4016	ST9160B1027	<b>Lennox/</b>	R40403001	<b>Robertshaw</b>	HQ1009837HW	S1-02532816000
ST9120C4040	ST9160B1035	<b>Armstrong/</b>	R40403-001	695-003	HQ1009838HW	S1-0263403000
ST9120C4057	ST9160B1043	<b>Ducane/Excel</b>	R40403002		HQ1010031HW	S1-03101237000
ST9120C5005	ST9160B1050	45392-001	R40403-002	<b>ICP/Arcoaire/</b>	HQ1011179HW	S1-031-01237-000
ST9120C5013	ST9160B1068	20054501	R40403003	<b>Comfortmaker/</b>	HQ1011543HW	S1-03102959000
ST9120D3009	ST9160B1076	20054502	R40403-003	<b>Heil/Tempstar</b>	HQ1011927HW	S1-031-02959-000
ST9120G2008	ST9160B1084	2043081	R45392001	1008773	HQ1012106HW	S1-2702-300P
ST9120G2016	ST9160C1000	20430801	R45392-001	1008786	HQ1012358HW	S1-33101237000
ST9120G2024	ST9160C1018	40403001	R45692001	1009836	HQ1084197HW	S1-331-01237-000
ST9120G2032		40403-001	R45692-001	1009837	HQ1170063HW	
ST9120G4004	<b>Carrier/Bryant</b>	40403002	X8609	1009838		<b>Weil-McLain</b>
	CAR20054502	40403-002	X860901	1010031		4116000

R-4968 (9/19)

©2019 Emerson Electric Co. • White-Rodgers et Emerson sont des marques de commerce d'Emerson Electric Co. Tous droits réservés • Service à la clientèle ou aide technique : 888-725-9797 • Emerson.com/White-Rodgers