



# Sensi Hydro™ 地暖空调一体机



## 产品手册



官方微信

亚太总部  
电话: (852) 2866 3108  
传真: (852) 2520 6227

上海分公司  
电话: (86-21) 3338 7333  
传真: (86-21) 3338 7330

热线电话: 400-920-3155

Asia 22 F05 03 - R02 Issued 7/2018  
Emerson is trademark of Emerson Electric Co. or one of its affiliated companies. ©2018 Emerson, Inc. All rights reserved.

[www.emerson.cn/Sensihydro](http://www.emerson.cn/Sensihydro)

EMERSON. CONSIDER IT SOLVED.™



# 立足生活，懂得生活 领先技术让我们先行一步

## 艾默生全球概况

艾默生 (Emerson, 美国纽约证券交易所代码: EMR) 是一家全球性的技术与工程公司, 为工业、商业及住宅市场客户提供创新性解决方案。公司成立于1890年, 总部位于美国密苏里州圣路易斯市, 目前在全球拥有200家生产设施, 员工约76,500人。公司2017财年全球销售额达153亿美元。Emerson是少数获得连续60年以上红利增长的上市公司之一。

百年品牌传承科技精神,  
汇聚先进技术之精粹。



Emerson  
成立于1890年



2017年《财富》  
美国500强



Emerson员工2017年在  
全球持有超过2100项专利

## 市场翘楚

空调及热泵领域核心部件

艾默生谷轮涡旋™压缩机  
在美国空调市场和欧洲热泵市场  
居于领先地位, 全球累计产量逾1亿台

## 践行先锋

热泵采暖技术

艾默生在空气源热泵领域积累约20年经验  
2016年涡旋热泵压缩机中国市场份额达到64%  
(据产业在线统计ChinaOL.com)

## 变频专家

变频热泵集成方案

地暖空调一体机  
采用5D全变频技术方案  
静音舒适更节能



# 艾默生 治家有道 5大用心 为生活做‘家’法

## Sensi Hydro™地暖空调一体机 在水一方, 有家的温度

不论严寒酷暑, 艾默生5D全变频地暖空调舒适解决方案, 为家守护四季如春的宜居之境。

**安心** **可靠技术**

- 采用谷轮涡旋™压缩机保障系统可靠运行
- 多重技术保护, 持久可靠、安心无忧

**随心** **智能管控**

- 空调+地暖控制二合一, 灵活调节温度
- 室内控制器强大控制功能, 兼具手机APP功能

**省心** **节能省心**

- 相较燃气壁挂炉, 空气源热泵地板采暖运行费用节省50%左右
- IPLV一级能效



**爱心** **全生命周期**

- 减少氮氧化物排放
- 消费者在使用寿命期内购买运行维护成本低

**舒心** **人体适温**

- 专业水机系统, 舒适升级
- 科学冷暖合一, 健康为旨



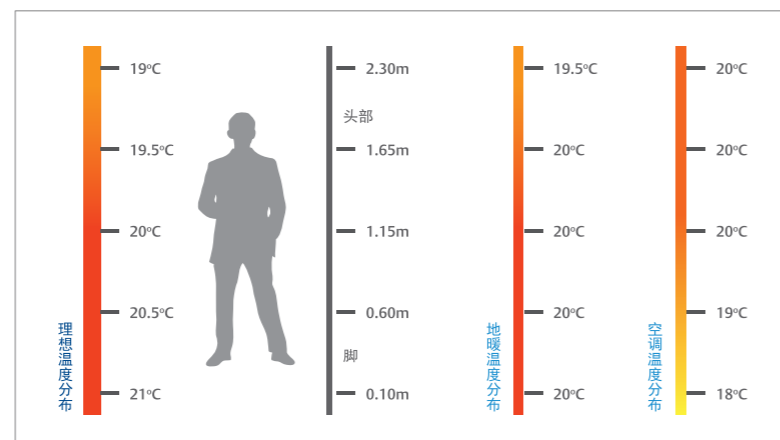
# 水机系统 双重优势守护 家的温度有质量



水缔造生命  
水创造家的脉动

## 地暖+空调冷暖二合一 会生活，更乐活

- 地暖让温度分布更科学，满足人体足暖凉顶的体温需求，汲取传统养生及人体工程学之精髓
- 水系统保证室内舒适的湿度
- 地板采暖+风机热风制热，快享温暖



## 节能环保兼顾 爱小家，爱大家

- 比多联机减少氟利昂使用量，更加环保
- 相较燃气壁挂炉，冬季空气源热泵地板采暖运行费用节省50%左右
- 不惧气荒，不求气源，温暖如一



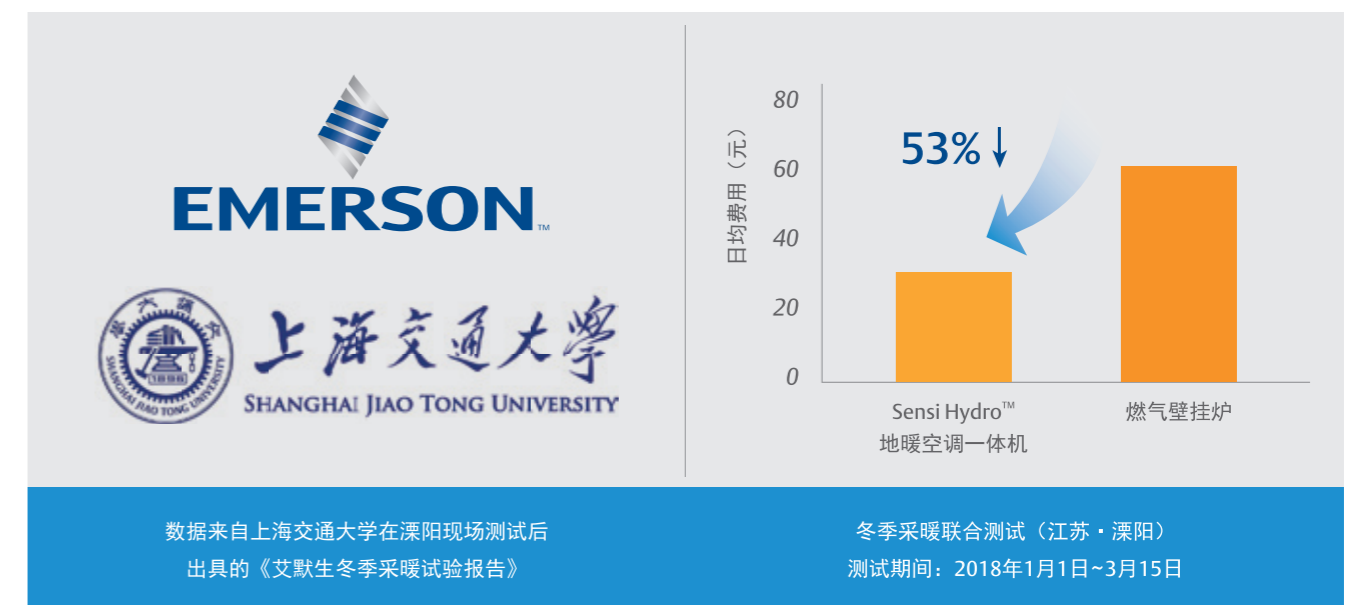
### 理论计算

#### Sensi Hydro™地暖空调一体机，采暖费用更低

费用明细	Sensi Hydro™地暖空调一体机	燃气锅炉
采暖面积	100m <sup>2</sup>	
单位负荷	80W/m <sup>2</sup>	
采暖时间	90天*24小时	
采暖总负荷	17,280kW	
能源形式	电	天然气
能源平均效率	4.1	0.93
能源消耗	4215	1950m <sup>3</sup>
能源单价 (*)	0.977元/度 (峰时) 0.487元/度 (谷时)	3.3元 (310~520m <sup>3</sup> ) 4.2元 (520m <sup>3</sup> 以上)
年度费用	3429元 <b>↓57%</b>	8001元

能源价格按上海市阶梯价格计算，考虑实际情况，第一、第二档电价及第一档天然气用于日常生活，第三档电价及第三档燃气费用用于采暖。

### 实际测试



# 5D全变频

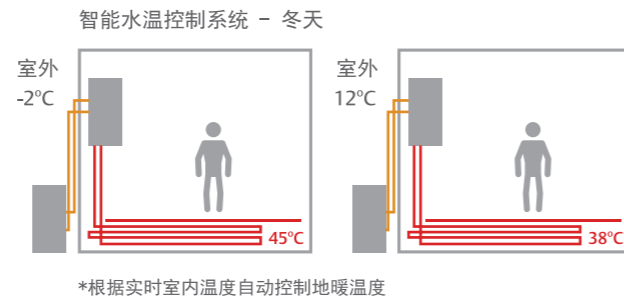
## 持久高效，舒适可靠

变，是尽在掌握，不变，是生活态度  
自变，是自信的姿态



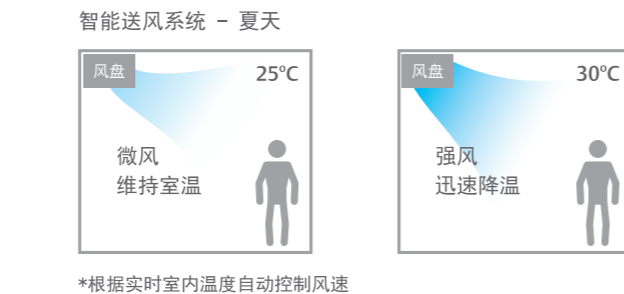
### 智能水温控制

根据室内环境温度，自动调节供水温度，地板采暖因时而变，减少人为操作的繁琐与热量流失的能耗，以达到理想的舒适性和节能效果。



### 智能送风系统

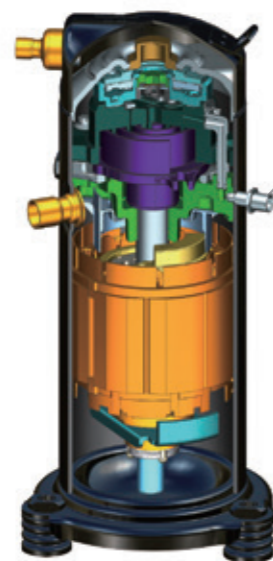
采用直流变频风机，无级调速送风，室内环境舒适安静。



### EVI的神奇效果

#### 艾默生EVI喷气增焓系统

- 省电20%
- 制冷、制热更强劲:1台压缩机=2台普通压缩机



神奇第二吸气口：  
能力最大提升**40%**  
效率提升**20%**

43度 制冷能力不衰减！

-10度 制热能力不衰减！

环境温度	7	0	-7	-12
制热效果提升	21%	23%	37%	40%
效率提升	7%	6%	16%	22%

### 系统关键部件采用变频技术

变频压缩机、直流变频风机（室内、室外）、电子膨胀阀、变频水泵，大容量、高可靠性变频器，保证变频压缩机长时间在高负载状态下可靠运行，满足制冷、制热效果。

### 全变频的技术高地

- 业界领先的双向柔性技术：  
轻松应对高负荷、液击等恶劣工况
- 高效直流变频马达：  
高能级磁铁，提高马达效率  
六级九槽设计，大幅降低噪音
- VVR技术：  
大幅提高低负载时压缩机效率
- 油泵加强供油：  
低速时保证供油，保证压缩机可靠性



同类产品荣获2014年  
中国制冷展“创新产品”荣誉

#### 艾默生整体解决方案：压缩机+变频驱动+智能主板

- 针对艾默生涡旋压缩机定制，控制更精准，运行更平稳
- 更大容量功率模块，使用范围更广，输出功率更强
- 高可靠性元器件，寿命更长

#### 直流变频水泵（5/6HP用）

- 最大功率仅180W，比定速水泵大幅降低运行费用
- 噪音更低，运行更平稳

#### 直流变频室内外风机

- 启动更平稳，运行更节能
- 噪音更低，更舒适

#### 高效大规格水泵（10/12HP用）

- 强劲动力，保证系统可靠、稳定运行

#### 电子膨胀阀控制

- 高精度调节、动作速度快，适应变频系统冷媒流量的变化需求
- 保证空调系统稳定、可靠运行，精确的能力输入，确保水系统稳定

# 全集成设计

## 多元模式选择，一键操作



### 人性设计更‘慧’生活

因时制宜，知我所想，高品质生活，少不了精明的管家

#### 室内控制器

- 基本设置：  
6种运转模式：制冷、地暖、暖风、暖风+地暖、除湿、送风 / 室温设置 / 风速切换
- 高级设置：  
睡眠模式 / 一键关机
- 扩展功能：  
时钟功能 / 儿童锁 / 掉电记忆 / 感温探头 / 冷风防止
- 便利维护：  
滤网清洗提醒 / 运行参数查询 / 故障代码显示



雅典白-机械式



罗马黑-液晶屏式

#### 手机APP远程操控



心海悦



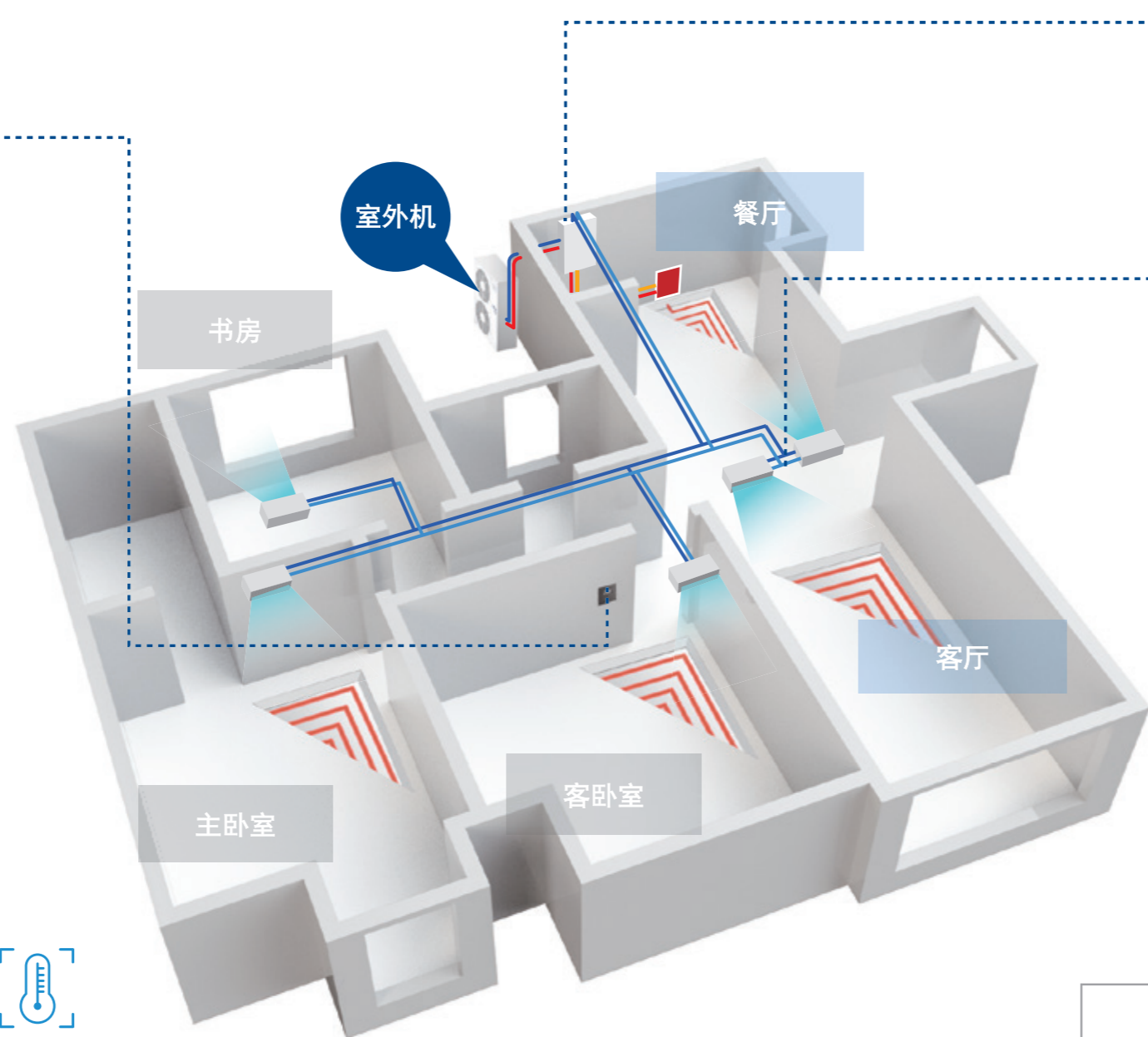
实时检测



远程开关



远程调温



#### 水模块 (5/6HP用)

- 防冻、维护操作更方便

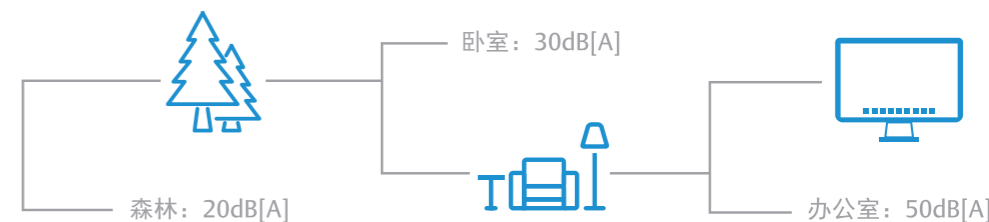
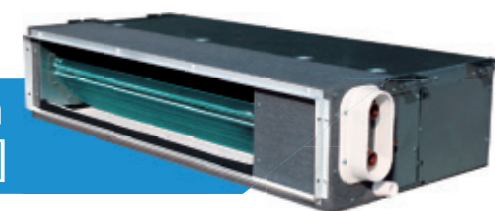


#### 室内机 (盘管)

##### 超薄静音 更优品味

- 直流变频无刷电机，启动更平稳，运行更节能
- 内置电动两通阀，安装简便，大幅降低漏水隐患
- EPS吸塑一体成形水盘，自带保温功能，防冷结露性能更好，杜绝吊顶受潮霉变
- 小管径V字型高效盘管换热器，独特扰流式翅片形状，耐碱、耐雾性亲水铝箔翅片，高效换热
- 后回风、下回风，灵活可选的回风方式，并带回风感温，控制精度±0.5°C

高度仅为200mm  
噪音低至20dB[A]



### 室外机

匹数		5HP	6HP	10HP	12HP	
型号		XMCH-V05A-PXS-Y01	XMCH-V06A-PXS-Y01	XMUI-V10A-TXP-D01	XMUI-V12A-TXP-D01	
电源	Ph/V/Hz	1Ø / 220V / 50Hz		3Ø/380V/50Hz	3Ø/380V/50Hz	
制冷运转	额定能力	kW	14	15.5	28.8	33.5
	额定功率	kW	4.9	5.5	8.9	10.2
制热运转	额定能力	kW	16	17.5	31.5	35.5
	额定功率	kW	5.3	5.8	9.3	10.3
综合性能系数IPLV (C)	kW/kW	4.15	4.10	4.7	4.7	
噪音	dB [A]	59	60	63	64	
重量	Kg	118	118	318	330	
外形尺寸	mm	963x390x1393	963x390x1393	1155×885×1790	1155×885×1790	
水泵输出功率	kW			0.75	0.75	

### 室内机（水模块）

匹数		5HP	6HP
型号		XMCW-V05A-PXS-N01	XMCW-V06A-PXS-N01
电源		220V/50Hz	
噪音	dB [A]	35	35
重量	Kg	42	42
外形尺寸	mm	772x480x309	772x480x309
水泵功率	kW	0.18（直流变频）	0.18（直流变频）

注：1. 供冷量、供热量，水流量及水阻力均为最高档参数测得。  
2. 制冷进风干球温度DB/WB：27/19.5℃，进出水温度：7/12℃；制热进风干球温度DB：21℃，热水进水温度45℃，与制冷工况相同水流量条件下测试所得。

## Sensi Hydro™地暖空调一体机：安心无忧



电源保护

高压保护

压缩机过载保护

过电流保护

排气温度保护

风机电机过热过载保护

水流量不足保护

双重防冻保护

八重保护，十分安心

### 室内机（盘管）

型号		RFPD 25ALN	RFPD 30ALN	RFPD 35ALN	RFPD 40ALN	RFPD 45ALN	RFPD 50ALN	RFPD 55ALN	RFPD 60ALN	RFPD 70ALN	RFPD 80ALN
制冷量	kW	2.5	3	3.5	4	4.5	5	5.5	6	7	8
制热量	kW	4	4.8	6	6.8	7.6	8.5	9	9.6	10.2	12
额定风量	m <sup>3</sup> /h	340	460	600	670	790	960	950	1020	1090	1300
水流量	m <sup>3</sup> /h	0.41	0.52	0.62	0.69	0.78	0.9	0.97	1.03	1.2	1.38
水阻力	kPa	18	26	33	16	19	26	33	37	30	39
手册耗电量	W	13	17	26	31	43	66	42	48	43	64
噪声范围	dB (A)	17~29	17~34	17~38	17~39	18~41	18~43	17~41	18~42	17~39	18~42
机外静压	Pa	12									
内机尺寸W*D*H	mm	800*440*200			1000*440*200			1200*440*200		1450*440*200	
净重	kg	17			19			23		29	
电机		直流无刷电机（标配），无级送风									
进出水管径		G3/4, 外丝连接									
两通阀		内置									
冷凝水盘形式		EPS吸塑水盘；出水管径DN20									
接管方式		右接									

注：1. 制冷量、制热量，水流量，最高噪音及水阻力均为最高档测试参数。  
2. 制冷进风干球温度DB/WB：27/19.5℃，冷冻水进出水温度：7/12℃；制热进风干球温度DB：21℃，热水进水温度60℃，水流量与制冷工况相同水流量条件下测试所得。

### 室内机（盘管）

型号		RFPD 25ALP	RFPD 30ALP	RFPD 35ALP	RFPD 40ALP	RFPD 45ALP	RFPD 50ALP	RFPD 55ALP	RFPD 60ALP	RFPD 70ALP	RFPD 80ALP
制冷量	kW	2.5	3	3.5	4	4.5	5	5.5	6	7	8
制热量	kW	4	4.8	6	6.8	7.6	8.5	9	9.6	10.2	12
额定风量	m <sup>3</sup> /h	340	460	600	670	790	960	950	1020	1090	1300
水流量	m <sup>3</sup> /h	0.41	0.52	0.62	0.69	0.78	0.9	0.97	1.03	1.2	1.38
水阻力	kPa	18	26	33	16	19	26	33	37	30	39
耗电量	W	13	17	26	31	43	66	42	48	43	64
噪声范围	dB (A)	17~29	17~34	17~38	17~39	18~41	18~43	17~41	18~42	17~39	18~42
机外静压	Pa	12									
内机尺寸W*D*H	mm	800*440*200			1000*440*200			1200*440*200		1450*440*200	
净重	kg	17.5			19.5			23.5		29.5	
电机		直流无刷电机（标配），无级送风									
进出水管径		G3/4, 外丝连接									
两通阀		内置									
冷凝水盘形式		EPS吸塑水盘；出水管径DN20									
接管方式		右接									
冷凝水提升泵		内置，功率11W，提升能力700mm，出水管径DN20									

注：1. 制冷量、制热量，水流量，最高噪音均为最高档测试参数；冷凝水提升泵耗电量未计入机组耗电量。  
2. 制冷进风干球温度DB/WB：27/19.5℃，冷冻水进出水温度：7/12℃；制热进风干球温度DB：21℃，热水进水温度60℃，水流量与制冷工况相同水流量条件下测试所得。