

节能环保兼顾 爱小家，爱大家

相较燃气壁挂炉，冬季空气源热泵地板采暖运行费用节省50%左右

实际测试



5D全变频 持久高效，舒适可靠

变频压缩机、变频水泵、变频风机（室内、室外），电子膨胀阀采用变频技术。

全变频的技术高地

- 业界领先的双向柔性技术：轻松应对高负荷、液击等恶劣工况
- 高效直流变频马达：高能级磁铁，提高马达效率
六级九槽设计，大幅降低噪音
- VVR技术：大幅提高低负载时压缩机效率
- 油泵加强供油：低速时保证供油，保证压缩机可靠性

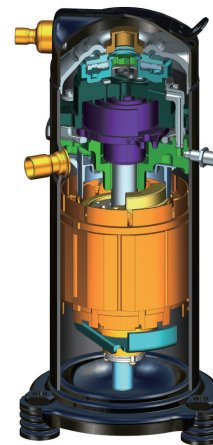


同类产品荣获2014年
中国制冷展“创新产品”荣誉

EVI的神奇效果

艾默生EVI喷气增焐系统

- 省电20%
- 制冷、制热更强劲：1台压缩机=2台普通压缩机



神奇第二吸气口：
能力最大提升**40%**
效率提升**20%**

43度 制冷能力不衰减！

-10度 制热能力不衰减！

环境温度	7	0	-7	-12
制热效果提升	21%	23%	37%	40%
效率提升	7%	6%	16%	22%

室外机

匹数	5HP	6HP	10HP	12HP
型号	XMCH-V05A-PXS-Y01	XMCH-V06A-PXS-Y01	XMUI-V10A-TXP-D01	XMUI-V12A-TXP-D01
电源	Ph/V/Hz	1Ø / 220V / 50Hz		3Ø/380V/50Hz
制冷运转	额定能力 kW	14	15.5	28.8
	额定功率 kW	4.9	5.5	8.9
制热运转	额定能力 kW	16	17.5	31.5
	额定功率 kW	5.3	5.8	9.3
综合性能系数IPLV (C)	kW/kW	4.15	4.10	4.7
噪音	dB [A]	59	60	63
重量	Kg	118	118	318
外形尺寸	mm	963x390x1393	963x390x1393	1155×885×1790
水泵输出功率	kW			0.75

室内机（水模块）

匹数	5HP	6HP
型号	XMCW-V05A-PXS-N01	XMCW-V06A-PXS-N01
电源	220V/50Hz	
噪音	dB [A]	35
重量	Kg	42
外形尺寸	mm	772x480x309
水泵功率	kW	0.18（直流变频）

注：1.供冷量、供热量，水流量及水阻力均为最高档参数测得。
2.制冷进风干湿球DB/WB：27/19.5℃，进出水温度：7/12℃；制热进风干球温度DB：21℃，热水进水温度45℃，与制冷工况相同水流量条件下测试所得。



亚太总部
电话：(852) 2866 3108
传真：(852) 2520 6227

上海分公司
电话：(86-21) 3338 7333
传真：(86-21) 3338 7330

热线电话：400-920-3155

Asia 22 F05 03 - R00 Issued 7/2018
Emerson is trademark of Emerson Electric Co. or one of its affiliated companies. ©2018 Emerson, Inc. All rights reserved.

www.emerson.cn/Sensihydro

宣传册



Sensi Hydro™ 地暖空调一体机



EMERSON. CONSIDER IT SOLVED.™

艾默生 治家有道 5大用心 为生活做‘家’法

Sensi Hydro™ 地暖空调一体机 在水一方，有家的温度

不论严寒酷暑，艾默生5D全变频地暖空调舒适解决方案，为家守护四季如春的宜居之境。

安心 **可靠技术**

- 采用谷轮涡旋™压缩机保障系统可靠运行
- 多重技术保护，持久可靠、安心无忧

省心 **节能省心**

- 相较燃气壁挂炉，空气源热泵地板采暖运行费用节省50%左右
- IPLV一级能效



随心 **智能管控**

- 空调+地暖控制二合一，灵活调节温度
- 室内控制器强大控制功能，兼具手机APP功能

爱心 **全生命周期**

- 减少氮氧化物排放
- 消费者在使用寿命期内购买运行维护成本低

舒心 **人体适温**

- 专业水机系统，舒适升级
- 科学冷暖合一，健康为旨



全集成设计 多元模式选择，一键操作

室内控制器



雅典白-机械式



罗马黑-液晶屏式

手机APP远程操控



心海悦



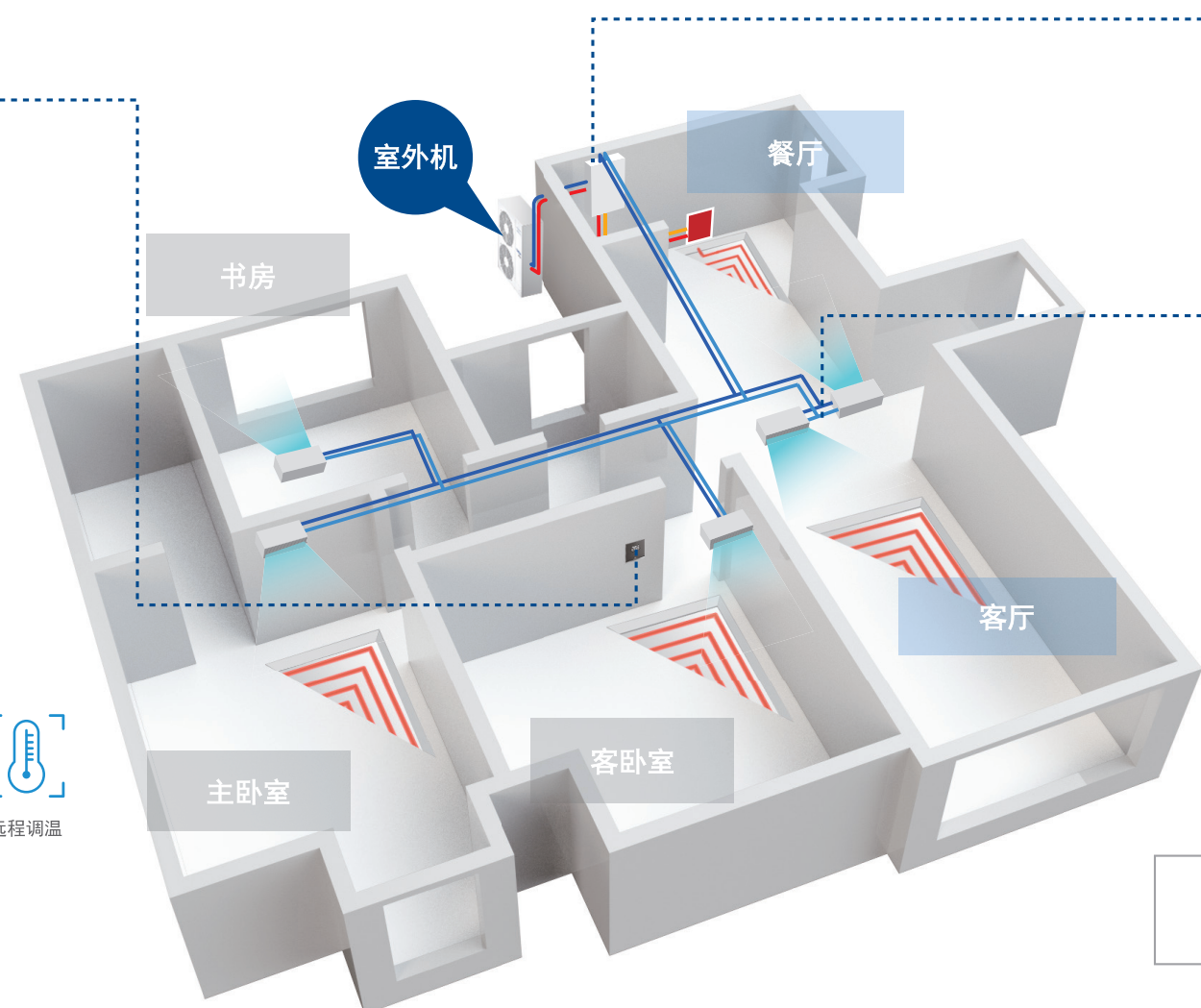
实时检测



远程开关



远程调温

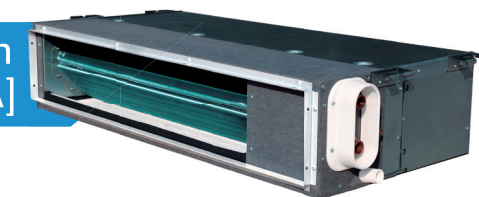


水模块 (5/6HP用)



室内机 (盘管) 超薄静音 更优品味

高度仅为200mm
噪音低至20dB[A]



分贝值参考

